

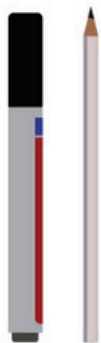


Manuel d'instruction Lightswing® Zero

Ce dont vous avez besoin



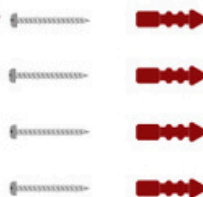
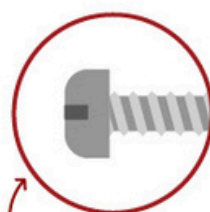
Tournevis



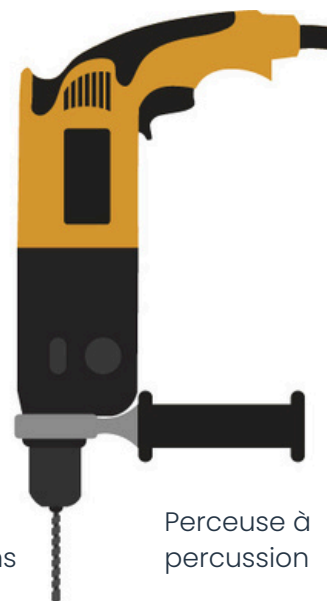
Crayon



Perceuse ou tournevis



Des vis et des chevilles (**non** fournies). Nous recommandons 4 vis universelles à tête cylindrique de 4/4,55 mm.



Perceuse à percussion

Introduction

A partir d'aujourd'hui, vous pouvez tourner votre lampe suspendue à 360° sans effort. A l'aide de ce manuel, nous allons vous guider à travers les 7 étapes de l'installation.

Important avant de commencer

- ✓ Le Lightswing® est livré complet et prémonté.
- ✓ Le Lightswing® est un produit de haute qualité et qui ne demande aucun entretien.
- ✓ La période de garantie est de deux ans, comme défini dans nos termes et conditions (www.lightswing.fr/conditions-generales).

Spécifications techniques

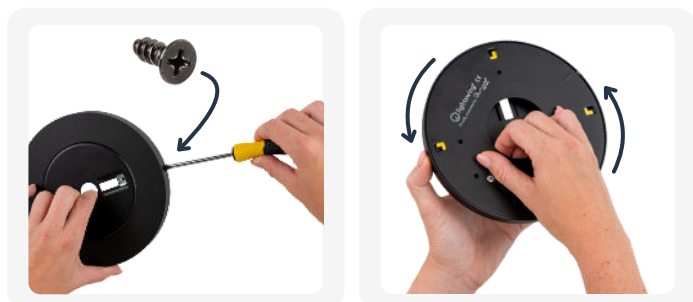
Plage de rotation	360°
Convient pour un variateur de lumière	Oui
Convient pour un pilote de LED ou un transformateur	Oui
Convient pour les endroits humides	Oui
Source lumineuse incluse	Non
Distance entre les écrous coulissants	3.5 - 8 cm
Poids maximum de la lampe suspendue	10 kg
Dimensions	17.5 x 1.7 cm
Poids du Lightswing® Zero	0.4 kg

Dans votre colis



Étape 1

Retirez la vis située sur le côté de la plaque de recouvrement. Tenez la plaque de recouvrement et tournez la plaque de base vers la gauche pour la libérer.



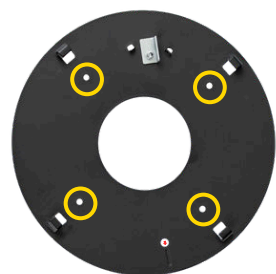
Étape 2

• Marquez les trous de forage sur le plafond. Utilisez les trous ronds préperçés de la plaque de base.

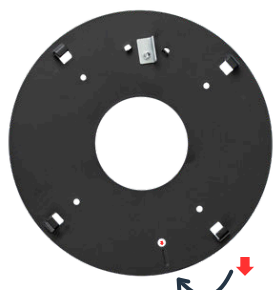
Remarque : Si vous installez le Lightswing® Zero dans un endroit aléatoire et que le câble vient du côté, assurez-vous que la flèche rouge sur la plaque de base est alignée avec le câble.

• Percez les trous marqués à l'aide d'un foret de 4 mm et insérez les chevilles.

Trous de perçage



Flèche rouge



Étape 3

Fixez la plaque de base à l'aide de 4 vis universelles à tête cylindrique de 4/4,55 mm.

Remarque : vous installez le Lightswing® Zero au-dessus d'une boîte de jonction électrique ou d'un câble électrique ? Faites d'abord passer les câbles par le trou central.

Étape 4

Vérifiez que le support de votre lampe suspendue s'adapte au Lightswing® Zero. Positionnez les trous du support de votre lampe suspendue sur les trous des écrous coulissants. Le support s'adapte-t-il ?

OUI : passez à l'étape 5.

NON : marquez la position la plus éloignée des écrous coulissants sur le support et percez les trous à l'aide de la mèche fournie.

Écrous coulissants



Étape 5

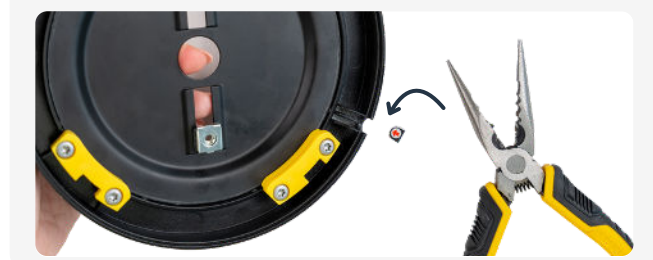
• Fixez d'abord la plaque de recouvrement sur la plaque de base.

Attention : Installez-vous le Lightswing® Zero à un emplacement quelconque ?

OUI : Retirez alors l'ouverture indiquée sur la plaque de recouvrement par une flèche rouge et faites passer le câble à travers.

NON : Faites d'abord passer les câbles par le trou central. Faites glisser les blocs de recouvrement jaunes sur les crochets de la plaque de base, tournez-les vers la droite pour verrouiller et remettez la vis en place.

Découpe



Étape 6

Vissez le support de votre lampe suspendue sur les écrous coulissants du Lightswing® Zero, à l'aide des vis fournies.

Étape 7

Suivez les instructions de montage de votre lampe suspendue.